

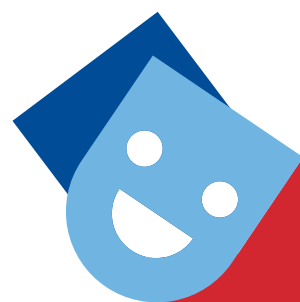
## 2.1.1 Фирменный блок «Национальные проекты: культура». Элементы

Фирменный блок состоит из трех частей – логотипа, знака и дескриптора.  
Основной вариант воспроизведения фирменного блока – на белом фоне.

Фирменный блок строится по определенным правилам, фиксирующим размеры элементов, их форму, расположение относительно друг друга и варианты цветового решения.

При проектировании макетов используйте только готовую электронную версию фирменного блока.

Логотип – текстовое написание имени бренда.

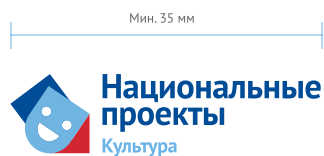


# Национальные проекты

## Культура

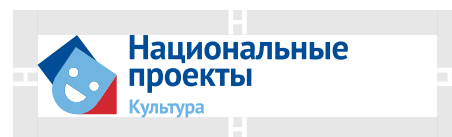
Знак – графическое обозначение бренда.

Дескриптор – несет поясняющую функцию, указывает на принадлежность к определенному роду деятельности.



Минимальный размер фирменного блока.

Внимание! Данный размер приведен для высококачественной печати и бумаги.  
В других случаях следует проконсультироваться с технологом производства.

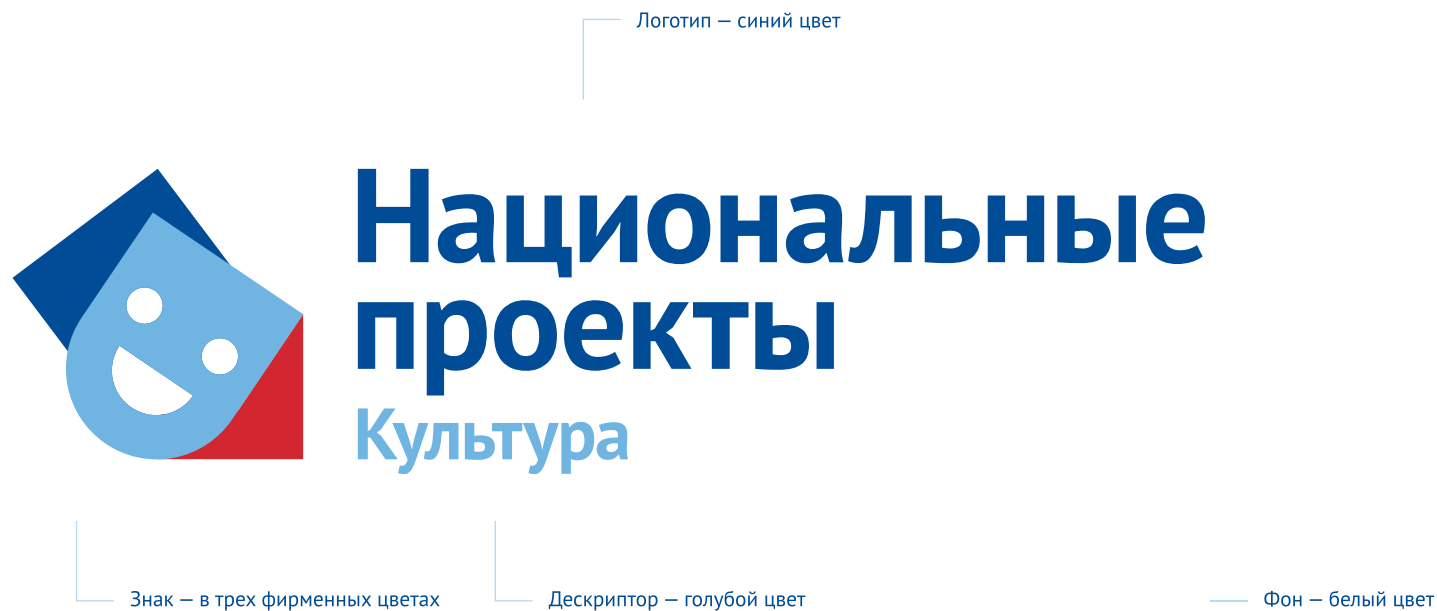


В целях сохранения целостности восприятия фирменного блока вокруг него расположено охранное поле, в пределах которого не могут располагаться никакие иные графические элементы. Охранное поле равно высоте буквы "Н" фирменного блока.

## 2.1.2 Фирменный блок «Национальные проекты: культура». Воспроизведение в цвете

Фирменный блок в цвете — на светлом фоне. Фирменный блок в цвете используется во всех случаях, кроме тех, когда полноцветное воспроизведение невозможно.

Подробно фирменные цвета описаны в разделе 2.2.1 Цветовая схема.



Синий

HEX  
#004C97

CMYK  
100/53/2/16

RGB  
0/76/151



Голубой

HEX  
#69B3E7

CMYK  
59/11/0/0

RGB  
105/179/231



Красный

HEX  
#D22630

CMYK  
0/96/93/2

RGB  
210/38/48



Белый

HEX  
#FFFFFF

CMYK  
0/0/0/0

RGB  
255/255/255

### 2.1.3 Фирменный блок «Национальные проекты: культура». Воспроизведение в градациях серого

Фирменный блок в градациях серого имеет два варианта воспроизведения – на светлом и темном фоне. Фирменный блок в градациях серого используется в случаях, когда полноцветное воспроизведение невозможно.

Подробно фирменные цвета описаны в разделе 2.2.1 Цветовая схема.

Логотип – черный цвет



# Национальные проекты

## Культура

Знак – в градациях серого

Дескриптор – светло-серый цвет

Фон – белый цвет



Черный

HEX  
#101820

CMYK  
100/79/44/93

RGB  
18/24/32



Темно-серый

HEX  
#63666A

CMYK  
40/30/20/66

RGB  
99/102/106



Светло-серый

HEX  
#A7A8AA

CMYK  
16/11/11/27

RGB  
167/168/170



Белый

HEX  
#FFFFFF

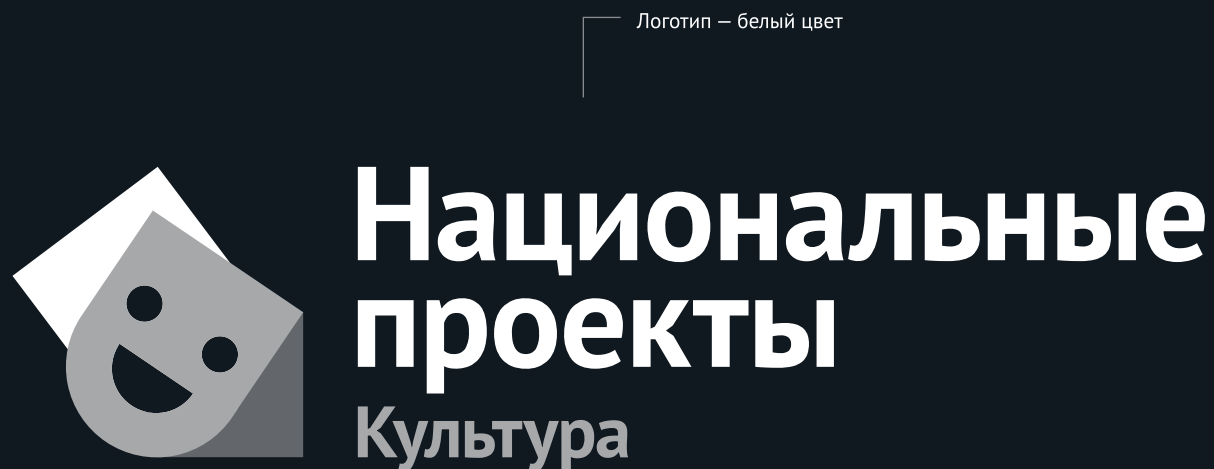
CMYK  
0/0/0/0

RGB  
255/255/255

## 2.1.4 Фирменный блок «Национальные проекты: культура». Воспроизведение в градациях серого

Фирменный блок в градациях серого имеет два варианта воспроизведения — на светлом и темном фоне. Фирменный блок в градациях серого используется в случаях, когда полноцветное воспроизведение невозможно.

Подробно фирменные цвета описаны в разделе 2.2.1 Цветовая схема.



Знак — в градациях серого

Дескриптор — светло-серый цвет

Фон — черный цвет



Черный

HEX  
#101820

CMYK  
100/79/44/93

RGB  
18/24/32



Белый

HEX  
#FFFFFF

CMYK  
0/0/0/0

RGBA  
255/255/255/100



Светло-серый

HEX  
#A7A8AA

CMYK  
16/11/11/27

RGBA  
167/168/170/70



Темно-серый

HEX  
#63666A

CMYK  
40/30/20/66

RGBA  
99/102/106/40

Внимание! В случае использования фирменного блока в качестве водного знака оттенки серого достигаются увеличением степени прозрачности белого цвета, а именно:

Белый — 100%

Светло серый — 70%

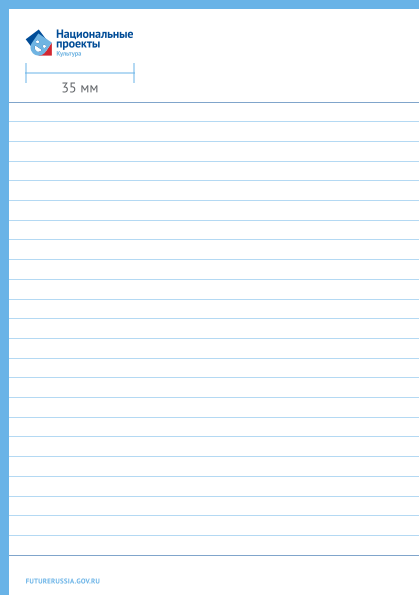
Темно-серый — 40%



## 2.1.7 Фирменный блок «Национальные проекты: культура». Размер

Для каждого из форматов серии А задан свой размер фирменного блока. Размер фирменного блока изменяется пропорционально формату и задан по длине фирменного блока.

Фирменный блок на различных форматах серии А.



Формат	A5	A4	A3	A2	A1	A0
Размер фир. блока, мм	45	64	90	128	180	258

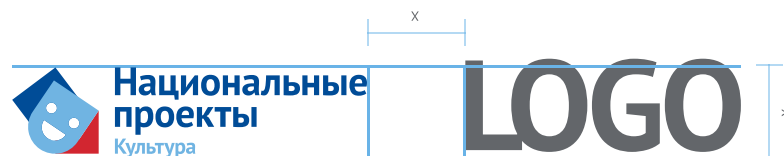


## 2.1.8 Фирменный блок «Национальные проекты: культура». Партнёрское размещение

Фирменный блок «Национальные проекты: культура» может размещаться с логотипами партнеров.

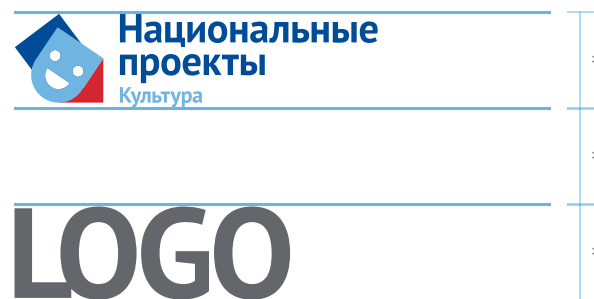
Минимальное расстояние между фирменным блоком «Национальные проекты: культура» и логотипом партнера –  $x$ .

Фирменный блок «Национальные проекты: культура» должен быть оптически равен логотипу партнера.



Принципы горизонтального кобрендинга фирменного блока с логотипом партнера.

При кобрендинге фирменного блока «Национальные проекты: культура» с логотипами партнеров фирменный блок «Национальные проекты: культура» рекомендуем размещать слева.



Принципы вертикального кобрендинга фирменного блока с логотипом партнера.

## 2.2.1 Цветовая схема. Основные и дополнительные цвета

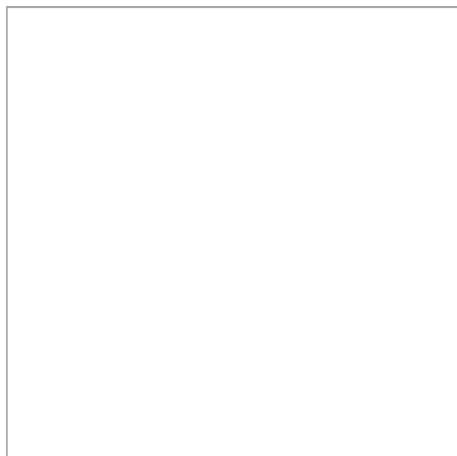
В этом разделе представлены спецификации фирменных цветов для основных цветowych моделей.

Цветовая схема состоит из одного основного и двух дополнительных цветов. Основной цвет — синий. Дополнительные — голубой и красный.

При необходимости введения дополнительных цветов (в информационных графиках, схемах, иллюстрациях и т.д.) используйте производные цвета от фирменных, отличные по светлоте.

### Белый

Основной цвет фона. В фирменном стиле используется большое количество воздуха



### Синий

Основной фирменный цвет. Используется в тексте, фирменной графике и как дополнительный цвет фона



### Голубой

Дополнительный фирменный цвет. Используется в фирменной графике и как дополнительный цвет фона.



### Красный

Дополнительный фирменный цвет. Используется в фирменной графике.



Для веб-дизайна, экранных интерфейсов и других случаев экранного воспроизведения цветов используется цветовая система RGB.

Наиболее предпочтительным способом печати во всех случаях является Pantone. При невозможности печати красками Pantone можно использовать четырехкрасочную печать (CMYK).